

# **Rekonstrukce učeben a výstavba nové haly pro OV**

Rekonstrukce učeben a výstavba nové haly pro OV

Obchodní akademie a Střední odborné učiliště Veselí nad Moravou, příspěvková organizace

Kollárova 1669  
698 01 Veselí nad Moravou

Světelně-technický projekt  
Výpočet areálového osvětlení

Návrh osvětlovací soustavy

Datum: 1.12.2021  
Zpracovatel:

Zpracovatel  
Telefon  
Fax  
e-mail

## **Obsah**

---

### **Rekonstrukce učeben a výstavba nové haly pro OV**

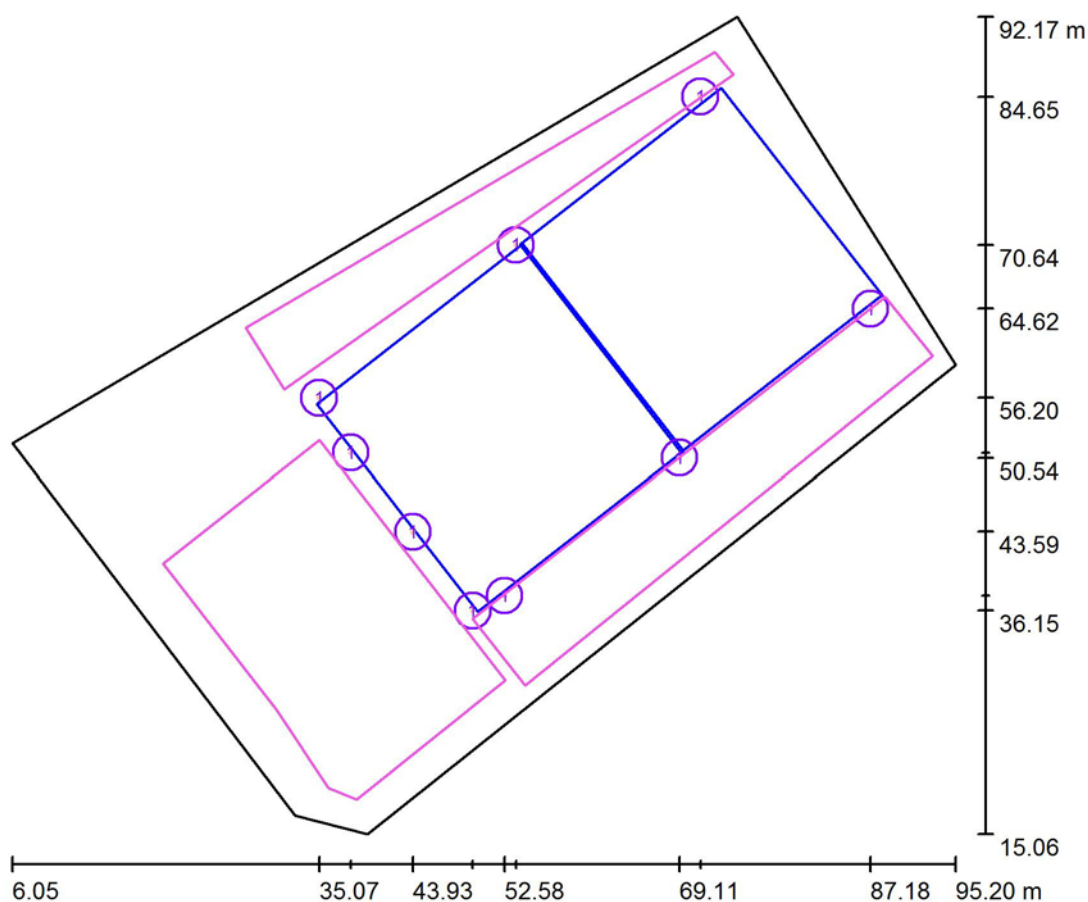
Titulní strana projektu	1
Obsah	2

#### **Venkovní scéna**

Plánovací údaje	3
Svítlidla (seznam souřadnic)	4
Výpočtové plochy (přehled výsledků)	5
Ztvárnění 3D	6

Zpracovatel  
Telefon  
Fax  
e-mail

## Venkovní scéna / Plánovací údaje



Činitel údržby: 0.80, ULR/ FHS Inst.: 0.5%

Měřítko 1:715

### Kusovník svítidel

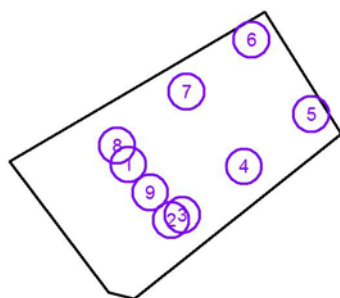
Č.	ks	Označení (Opravný faktor)	ℓ (Svítidlo) [lm]	ℓ (Zdroje:) [lm]	P [W]
1	9	LED REFLECTOR 45W A/S 840 (1.000)	4498	4500	45.0
Celkem:			40486	40500	405.0

Zpracovatel  
Telefon  
Fax  
e-mail

## Venkovní scéna / Svítidla (seznam souřadnic)

### LED REFLECTOR 45W A/S 840

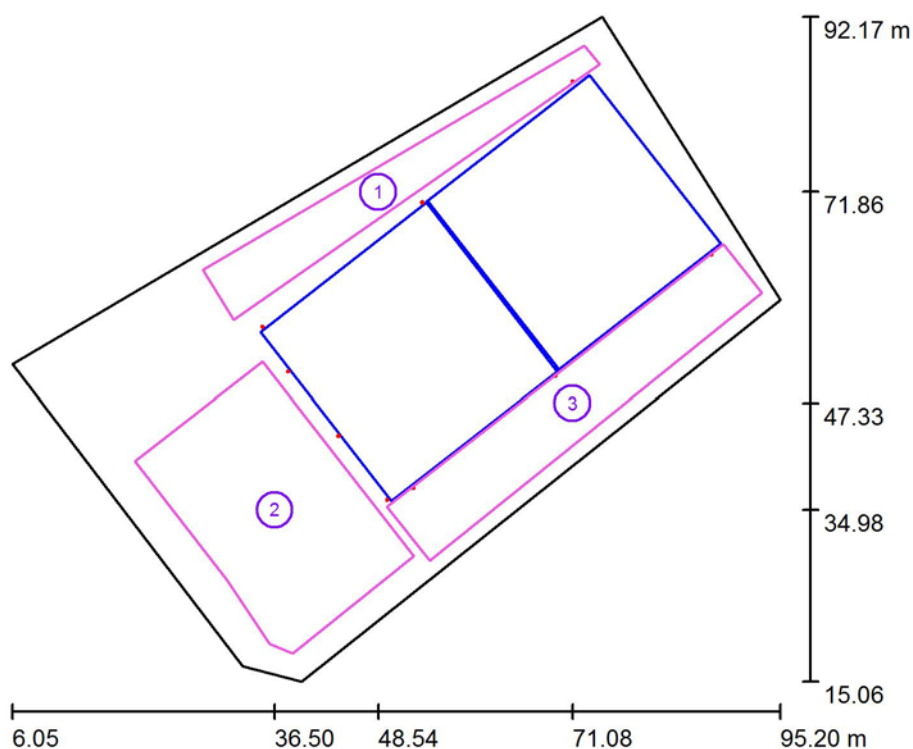
4498 lm, 45.0 W, 1 x 1 x LED 4K 45W (Opravný faktor 1.000).



Č.	Pozice [m]			Rotace [°]		
	X	Y	Z	X	Y	Z
1	38.054	51.033	7.800	0.0	-15.0	-140.1
2	49.576	36.154	7.800	0.1	-15.0	-141.1
3	52.580	37.570	7.500	-0.2	-10.0	-49.9
4	69.110	50.540	7.500	-0.3	-10.0	-48.5
5	87.180	64.620	5.500	-0.1	-10.0	-51.2
6	71.090	84.650	5.500	0.4	-10.0	123.5
7	53.660	70.640	7.500	-0.1	-10.0	128.4
8	35.070	56.200	7.500	-0.2	-10.0	129.9
9	43.934	43.593	7.800	0.0	-15.0	-140.1

Zpracovatel  
Telefon  
Fax  
e-mail

## Venkovní scéna / Výpočtové plochy (přehled výsledků)



Měřítko 1 : 878

### Seznam výpočtových ploch

Č.	Označení	Typ	Rastr	$E_m$ [lx]	$E_{min}$ [lx]	$E_{max}$ [lx]	$E_{min} / E_m$	$E_{min} / E_{max}$
1	Pochozí plocha	svisle	26 x 3	11	3.39	39	0.310	0.088
2	Parkoviště	svisle	14 x 10	11	2.01	27	0.181	0.074
3	Komunikace	svisle	4 x 25	13	3.17	38	0.252	0.084

### Shrnutí výsledků

Typ	Pocet	Průměr [lx]	Min [lx]	Max [lx]	$E_{min} / E_m$	$E_{min} / E_{max}$
svisle	3	12	2.01	39	0.17	0.05

Zpracovatel  
Telefon  
Fax  
e-mail

---

Venkovní scéna / Ztvárnění 3D

